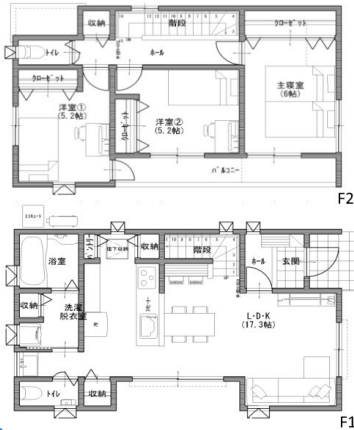


新築 3,580 税込
万円

伊勢崎町 B号地



※イメージ



土地価格： 1,450万円
建物プラン価格： 2,130万円
※建物プランは一例です。
※プランは変更可能です。

- ◆土地：109.85㎡ (約33.23坪)
- ◆建物：延床面積 86.95㎡ (約26.30坪)
- ◆間取り：1階 17.3LDK
2階 5.2洋・5.2洋・6洋
- ◆未着工：プラン変更可
- ◆駐車場 3台可
- ◆交通：吉田町バス停徒歩2分

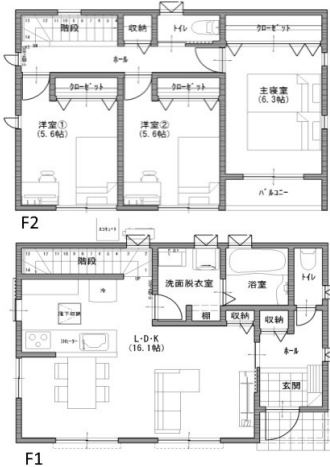
- 省令準耐火対応
- 食器洗浄乾燥器付システムキッチン
- 浴室暖房乾燥機
- シャワートイレ
- 居室ペアガラス
- 玄関収納
- モニター付インターホン
- オール電化対応仕様 (エコキュート370L)
- 照明 (全LED) 付
- 車庫土間コンクリート等
- 建物保証20年
- 住宅瑕疵保険10年
延長保証10年
- 地盤保証20年
- 住宅設備延長保証10年

★返済例 <<四国労働金庫返済例>>
3,580万円借入 (保証料別途)
月々87,177円 ※ボーナス払い無し
40年返済：3年固定金利0.8%

- 省令準耐火対応
- 食器洗浄乾燥器付システムキッチン
- 浴室暖房乾燥機
- シャワートイレ
- 居室ペアガラス
- 玄関収納
- モニター付インターホン
- オール電化対応仕様 (エコキュート370L)
- 照明 (全LED) 付
- 車庫土間コンクリート等

新築 3,630 税込
万円

伊勢崎町 C号地



※イメージ



土地価格： 1,450万円
建物プラン価格： 2,180万円
※建物プランは一例です。
※プランは変更可能です。

- 建物保証20年
- 住宅瑕疵保険10年
延長保証10年
- 地盤保証20年
- 住宅設備延長保証10年

- ◆土地：109.84㎡ (約33.23坪)
- ◆建物：延床面積 89.02㎡ (約33.23坪)
- ◆間取り：1階 16.1LDK
2階 5.6洋・5.6洋・6.3洋
- ◆未着工：プラン変更可
- ◆駐車場 3台可
- ◆交通：吉田町バス停徒歩2分

★返済例 <<四国労働金庫返済例>>
3,630万円借入 (保証料別途)
月々88,394円 ※ボーナス払い無し
40年返済：3年固定金利0.8%

売却物件募集中心!!

不動産売却希望の方を探しています。

アパート、マンション、貸家の家主様もお気軽にご来店下さい。
不動産の査定もお気軽にお問い合わせ下さい。



売却物件の販売活動

秘密厳守!!

依頼された物件を早期に売却するため、新聞広告、折込チラシ、市内各所街角POSTの無料情報誌、有料不動産雑誌 (すまいズ・ハウジング情報) 及びアットホームなどのネット広告媒体を通じて販売活動を行います。当社へ売却をご依頼いただいた場合、当社へ登録している物件紹介を希望しているお客様へ紹介させて頂く他、不動産流通機構 (レインズ) や不動産ポータルサイトなどに物件情報を掲載し広い範囲 (県内総ての不動産会社) から購入希望者を探す事が出来、早めの売却を心掛けます。

問合せ先 担当：中 (なか) まで 携帯：090-1175-9228



フリーダイヤル

0120-05-4470



高知市中万々70番地24
TEL:088-822-4470 FAX:088-822-4469
Mail:office@swing-kochi.com
高知県知事免許(1)第3012号
(公社)高知県宅地建物取引業協会会員
広告期限 令和5年10月末日 取引態様<仲介>

(株)スウィング不動産